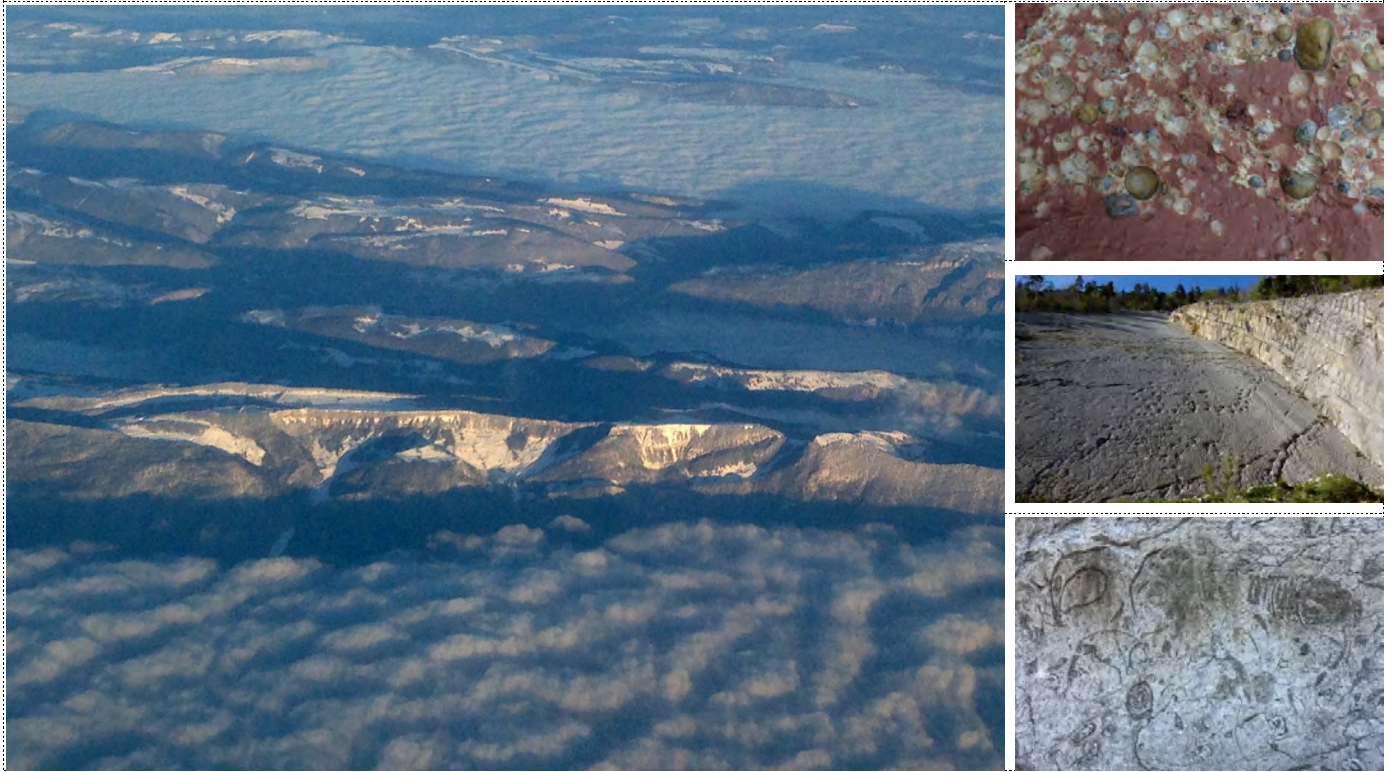


Geologische Wandertage im Solothurner Jura

Faltenwurf in den Juraketten



Der Weissenstein – Kette und ihren Gesteinen zu Leibe gerückt.

Fr. – Sa. 7. – 8. Mai 2021

Die gefalteten und überschobenen Juraketten sind die letzte in der Landschaft deutlich sichtbare Auswirkung der Alpenbildung – via dem so genannten Fernschub. geformt. Der tektonische Bau der Juraketten prägt die Landschaft sehr direkt – das führen wir uns in verschiedenen Aussichten zu Gemüte.

Die Gesteine, aus denen die Juraketten aufgebaut sind, zeigen ein breites Spektrum von marinen bis kontinentalen Ablagerungsgesteinen, vorab verschiedene Kalksteinarten, dann aber auch Mergel, Tonsteine, Dolomite, Sandsteine bis hin zu Gips, Salz und Boluston. Einen Grossteil dieser Gesteine werden wir auf der Exkursion kennenlernen.

Abgerundet werden die beiden Tage durch die Dinosaurier-Spuren von Lommiswil und die eiszeitlichen Findlings-Scharen von St. Niklaus.

Nach diesen beiden Tagen werden Sie die wichtigsten Grundprinzipien der Jurageologie verstanden haben und auf Ihren zukünftigen Jurawanderungen die Landschaft und Gesteine besser lesen und verstehen können.

1. Tag, Freitag, 7. Mai 2021

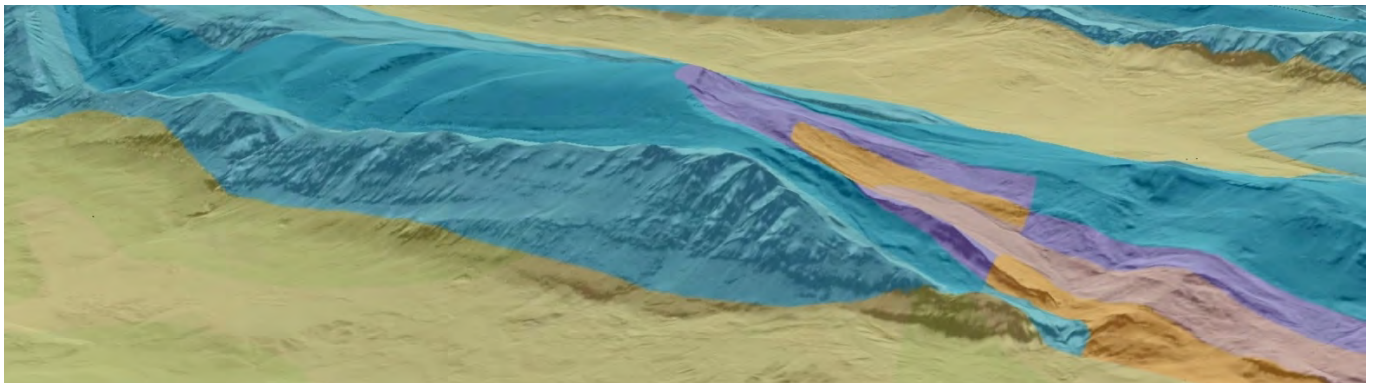
TREFFEN	07:45 vor dem Hauptbahnhof Solothurn (Bern ab 07:05); Umsteigen auf Minibus
VORMITTAG	Fahrt nach St. Niklaus; Begrüßungskaffee und Einführung zum Juragebirge und seine Schichtfolge
	Transfer zum Schildkrötenfels, Spaziergang im Findlingsfeld, inklusive Rütschstein.
	Transfer zum Steinbruch Lommiswil
	Steinbruch Lommiswil: Solothurner Kalkstein und die geschützten Saurierspuren
	Mittagslunch im Gelände
NACHMITTAG	Transfer zur Burgruine Balmfluh
	Wanderung (3.5 Std. Gehzeit, Aufstieg ca. 800 m) in und durch den Faltenkern: Parkplatz - Weidligraben - retour zu P 741 - Aufstieg in der Combe - Nesselbodenröti – Balmfluhköpfl - Oberbalmberg – Berghaus Wannenfluh.
	Geologie: Rücküberschiebung der Weissensteinfalte, Oberjura-Kalksteine, Hauptrogenstein, Lias - Spatkalke, Mergel und Tonsteine, Muschelkalk, Keupermergel, Trigonodus-Dolomit.
	Transfer des Gepäcks mit dem Kleinbus durch Kursassistentz.
	Nachtessen selbst gekocht, Austausch
ÜBERNACHTUNG	Berghaus Wannenfluh, www.wannenfluh.ch

2. Tag, Samstag, 8. Mai 2021

VORMITTAG	Morgendliche Aussichtsgeologie, Bau der Weissensteinfalte
	Wanderung (1 . Std. Gehzeit) hinab durch den Hauptrogenstein und die Oberjura-Rippen in der Schofbachschlucht bis Solmattboden.
	Transfer via Welschenrohr zum Malsenhof
	Kurzwanderung (3/4 Std.) zu Grube mit Boluston und Bohnerz, unterwegs Süsswassermolasse am Wegrand.
	Mittagslunch im Gelände
NACHMITTAG	Fahrt via Laupersdorf hoch auf den Brunnersberg zur Schwengimatt. Kurzstopp bei altem Steinbruch / Fossilfundstelle Süsswassermolasse bei Hinter Hammer.
	Spaziergang zu P 1037, die Überschiebung querend; Blick in die Balsthaler Klus mit Tektonik- Landschaft, Ev. Abstecher zu zwei Findlingsblöcken, und zurück nach Schwengimatt.
	Kaffee-Kuchen und Abschluss in Schwengimatt
	Transfer nach Solothurn (30 Min)
RÜCKREISE	Rückfahrt mit Bahn. Solothurn ab 19:19 , Bern an 19:56

Informationen

UNTERKUNFT	Das wunderschön mit Alpensicht gelegene Berghaus Wannenfluh (www.wannenfluh.ch) auf 1053 m Höhe am Oberbalmberg SO
ANFORDERUNGEN	Wanderungen T2 bis T3; die längste Etappe betr.gt rund 3.5 Stunden
TEILNEHMENDE	Eingeladen sind alle an Gesteinen und Geologie Interessierten, speziell auch Wanderleiter / Bergführer / Park-Guides etc. aus der Region. Der Kurs wird mit minimal 8 und maximal 15 Teilnehmenden durchgeführt.
KOSTEN	Gesamtpreis CHF 390.- für 2 Tage Leistungen: fachliche Leitung und Führung, Minibus-Transfer, Gepäcktransport, Unterlagen, Unterkunft mit Nachtessen / Frühstück; Kaffee-Kuchen. Transfers ab und bis Solothurn mit Kleinbus.
ANMELDUNG	Per E-Mail an Jürg Meyer, ibex@gmx.ch , unter Angabe von Adresse und Mobiltelefonnummer. Die Anmeldungen werden in der Reihenfolge des Eingangs berücksichtigt. Eingangsbestätigung per Mail. Die Anmeldung ist definitiv nach Eingang einer Anzahlung von CHF 150.- auf das Konto: Jürg Meyer, 4933 Rütshelen, PC 60-522395-3 / IBAN CH34 0900 0000 6052 2395 3 Anmeldefrist: 22.4.21; ev. können auch spätere Anmeldungen noch berücksichtigt werden Der Restbetrag von CHF 240.- ist bis am 3. Mai 21 zu begleichen.
DURCHFÜHRUNG	Bei sehr widrigen Wetterbedingungen kann die Tour abgesagt und nach einem Ersatzdatum gesucht werden
AGB / VERSICHERUNG	Die AGB finden Sie auf meiner Webseite. Versicherungen sind Sache der Teilnehmenden.
WEITERE INFOS	Folgen noch rechtzeitig vor dem Anlass.



Jürg Meyer

Als promovierter Geologe und eidg. dipl. Bergführer bin ich nach langjähriger Arbeit in beiden Berufen und einem elfjährigen Engagement als Umweltbeauftragter des Schweizer Alpen – Clubs SAC seit 2008 selbständig (www.rundumberge.ch). Neben Konzept-, Projekt- und Beratungsarbeiten für verschiedene Pärke der Schweiz war ich 2003 - 2019 als leitender Experte für Natur-Kultur-Ausbildung im schweizerischen Bergführerverband SBV tätig. Ein weiterer Schwerpunkt sind Vorträge und das Verfassen von Texten, auch als Buchautor – u.a. mit den Büchern «Gesteine der Schweiz» und «Gesteine einfach bestimmen» (Haupt-Verlag 2017), «Steinland Alpen» (Filidor Verlag 2013) und «Steinwunderland Binntal» (2017). Weitere Bücher sind in Arbeit – u.a. «Kristallwelten Schweiz»

Meine grosse Passion ist Ausbildung und Vermitteln von Geologie und verwandten Themen an Laien und Amateure – am liebsten draussen in der Bergwelt.



Jürg Meyer
Bergwaldweg 5, CH - 4933 Rütshelen
+41 (0)79 399 85 95 ibex@gmx.ch