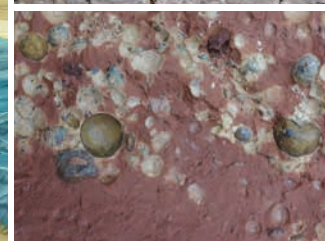
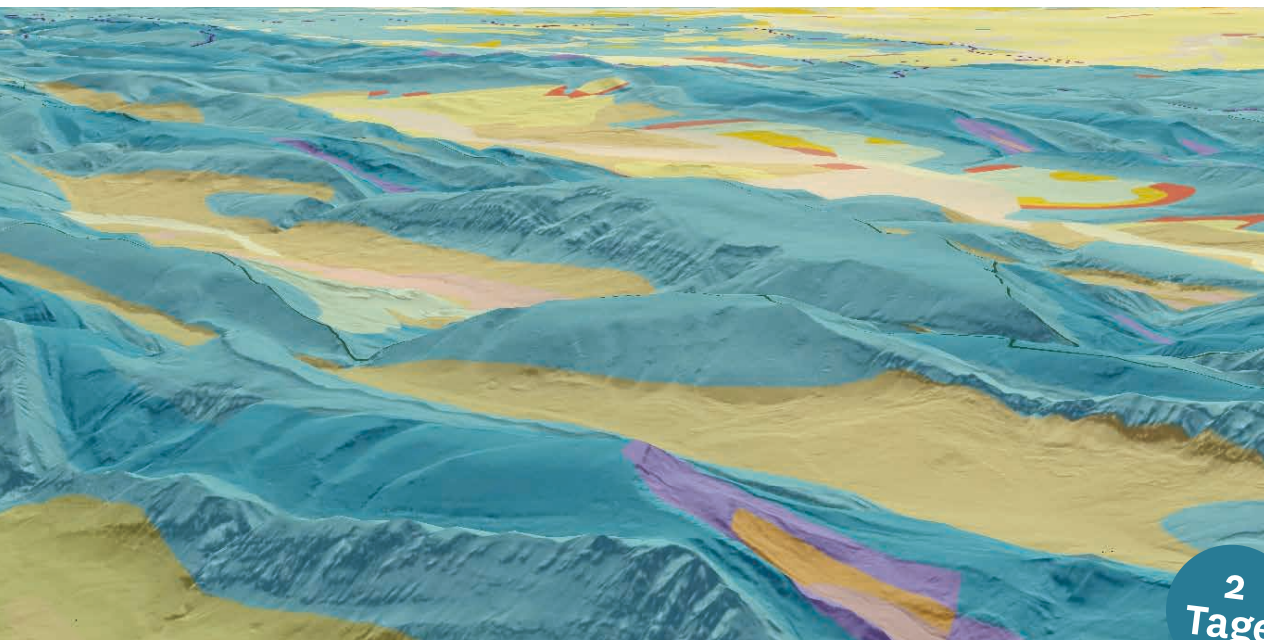


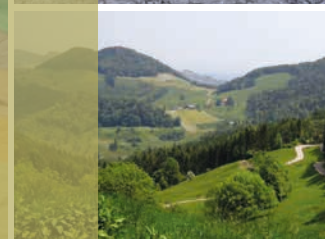


Faltenwurf in den Juraketten



2
Tage

Der Weissenstein-Kette und ihren Gesteinen zu Leibe gerückt *mit Jürg Meyer* Fr, 8./Sa, 9. Mai 2020



Die gefalteten und überschobenen Juraketten sind die letzte in der Landschaft deutlich sichtbare Auswirkung der Alpenbildung – via den so genannten «Fernschub» geformt. Der tektonische Bau der Juraketten prägt die Landschaft sehr direkt – das führen wir uns in verschiedenen Aussichten zu Gemüte. Die Gesteine, aus denen die Juraketten aufgebaut sind, zeigen ein breites Spektrum von marinen bis kontinentalen Ablagerungsgesteinen, vorab verschiedene Kalksteinarten, dann aber auch Mergel, Tonsteine, Dolomite, Sandsteine bis hin zu Gips, Salz und Boluston. Einen Grossteil dieser Gesteine werden wir auf der Exkursion kennenlernen; abgerundet werden die beiden Tage durch die Dinosaurier-Spuren von Lommiswil und die eiszeitlichen Findlings-Scharen von St. Niklaus.

Nach diesen beiden Tagen werden Sie die wichtigsten Grundprinzipien der Jurageologie verstanden haben, und auf Ihren zukünftigen Jurawanderungen die Landschaft und Gesteine besser lesen und verstehen können.

Programm

Dieses kann je nach Wetter und Verhältnissen modifiziert werden.

Tag 1 | Fr, 8. Mai 2020

🕒 7:45 Uhr	Treffen vor dem Hauptbahnhof Solothurn (Bern ab 07:05 Uhr)
VORMITTAG	<ul style="list-style-type: none"> • St. Niklaus, Restaurant Pintli: Einführung zum Juragebirge und seiner Schichtfolge • Spaziergang im Findlingsfeld von St. Niklaus, mit Schildkrötenfels und Rütschistein • Mittagslunch im Gelände • Transfer zum Steinbruch Lommiswil: Solothurner Kalkstein und Saurierspuren
NACHMITTAG	<p>Fahrt zur Burgruine Balmfluh. Wanderung (3.5 Std. Gehzeit, Aufstieg ca. 800m) in und durch den Faltenkern der Weissensteinfalte, bis zum Berghaus Wannenfloh.</p> <p>Rücküberschiebung der Weissensteinfalte, Oberjura-Kalksteine, Hauptrogenstein, Lias Spatkalke, Mergel und Tonsteine, Muschelkalk, Keuper, Trigonodus-Dolomit.</p> <p>Transfer Gepäck mit dem Kleinbus durch Kursassistent/in</p>
ABEND	Nachtessen selbst gekocht, Austausch

Tag 2 | Sa, 9. Mai 2020

VORMITTAG	<ul style="list-style-type: none"> • Morgendliche Aussichtsgeologie • Wanderung (1 ¼ Std. Gehzeit) hinab durch den Hauptrogenstein und die Oberjura-Rippen in der Schofbachschlucht bis Solmattboden • Transfer via Welschenrohr zum Malsenhof • Kurzwanderung (¾ Std.) zu Grube mit Boluston und Bohnerz, unterwegs Süswassermolasse • Mittagslunch im Gelände
NACHMITTAG	<ul style="list-style-type: none"> • Fahrt via Laupersdorf auf den Brunnersberg / Schwengimatt • Kurzstopp bei altem Steinbruch Süswassermolasse bei Hinter Hammer • Spaziergang zu P 1037; Blick in die Balsthaler Klus mit Tektonik-Landschaft; ev. Abstecher zu Findlingsblöcken; zurück nach Schwengimatt • Kaffee-Kuchen und Abschluss in Schwengimatt • Transfer nach Solothurn (30 Min) • Rückfahrt mit Bahn. Solothurn ab 19:19 Uhr, Bern an 19:56 Uhr

Anmeldung bis 25.4.2020

UNTERKUNFT	Das wunderschön gelegene Berghaus Wannenfloh (www.wannenfluh.ch) am Oberbalmberg SO
ANFORDERUNGEN	Wanderungen T2 bis T3; die längste Etappe beträgt rund 3.5 Stunden.
SPRACHEN	Der Kurs wird in Deutsch durchgeführt. Der Kursleiter spricht auch fließend französisch und englisch.
TEILNEHMER	Eingeladen sind alle an Gesteinen und Geologie Interessierten, speziell auch Wanderleiter / Bergführer aus der Region. Der Kurs wird mit minimal 8 und maximal 15 Teilnehmenden durchgeführt.
KOSTEN	CHF 390.- für 2 Tage Leistungen: fachliche Leitung und Führung, Unterlagen, Unterkunft mit Nachtessen / Frühstück; Transfers ab und bis Solothurn mit Kleinbus.
ANMELDUNG	Schriftlich oder per E-Mail bis 25.4.2020 an: Jürg Meyer ibex@gmx.ch M 079 399 85 95 Sie erhalten eine Bestätigung per Mail. Anmeldungen werden in der Reihenfolge ihres Eingangs berücksichtigt. Die Anmeldung ist definitiv nach der Überweisung eines Kostenanteils von CHF 150.- auf das PC-Konto Jürg Meyer, 4933 Rütschelen PC 60-522395-3 IBAN CH34 0900 0000 6052 2395 3 BIC POFICHBEXXX Die Überweisung des Restbetrags von CHF 240.- wird bis 3 Tage vor der Exkursion erbeten. Die Annulationsbedingungen ersehen Sie aus den AGBs auf meiner Webseite.
VERSICHERUNGEN	Versicherungen sind Sache der Teilnehmenden.
DETAILINFOS	Weitere Infos mit Ausrüstungsliste und Unterlagen folgen rechtzeitig vor dem Kurs.



GEOLOGIE · UMWELT · BERGSPORT
 AUSBILDUNG · BERATUNG · FÜHRUNGEN
 PROJEKTE · TEXTE · VORTRÄGE

Jürg Meyer
 Bergwaldweg 5
 CH - 4933 Rütschelen
 M 0041 (0) 79 399 85 95

ibex@gmx.ch
www.rundumberge.ch

Als promovierter Geologe und eidg. dipl. Bergführer bin ich nach langjähriger Arbeit in beiden Berufen und einem elfjährigen Engagement als Umweltbeauftragter des Schweizer Alpen-Clubs SAC seit 2008 selbständig (www.rundumberge.ch). Konzept-, Projekt- und Beratungsarbeiten für verschiedene Pärke der Schweiz; 2003 – 2019 leitender Experte für Natur-Kultur-Ausbildung im schweizerischen Bergführerverband SBV; Vortragsredner und Buchautor (u. a. «Gesteine der Schweiz» und «Gesteine einfach bestimmen» Haupt-Verlag 2017).